

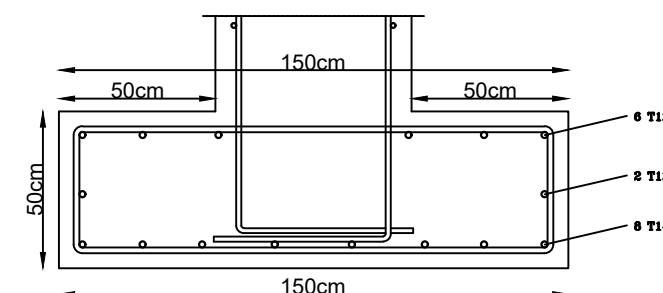
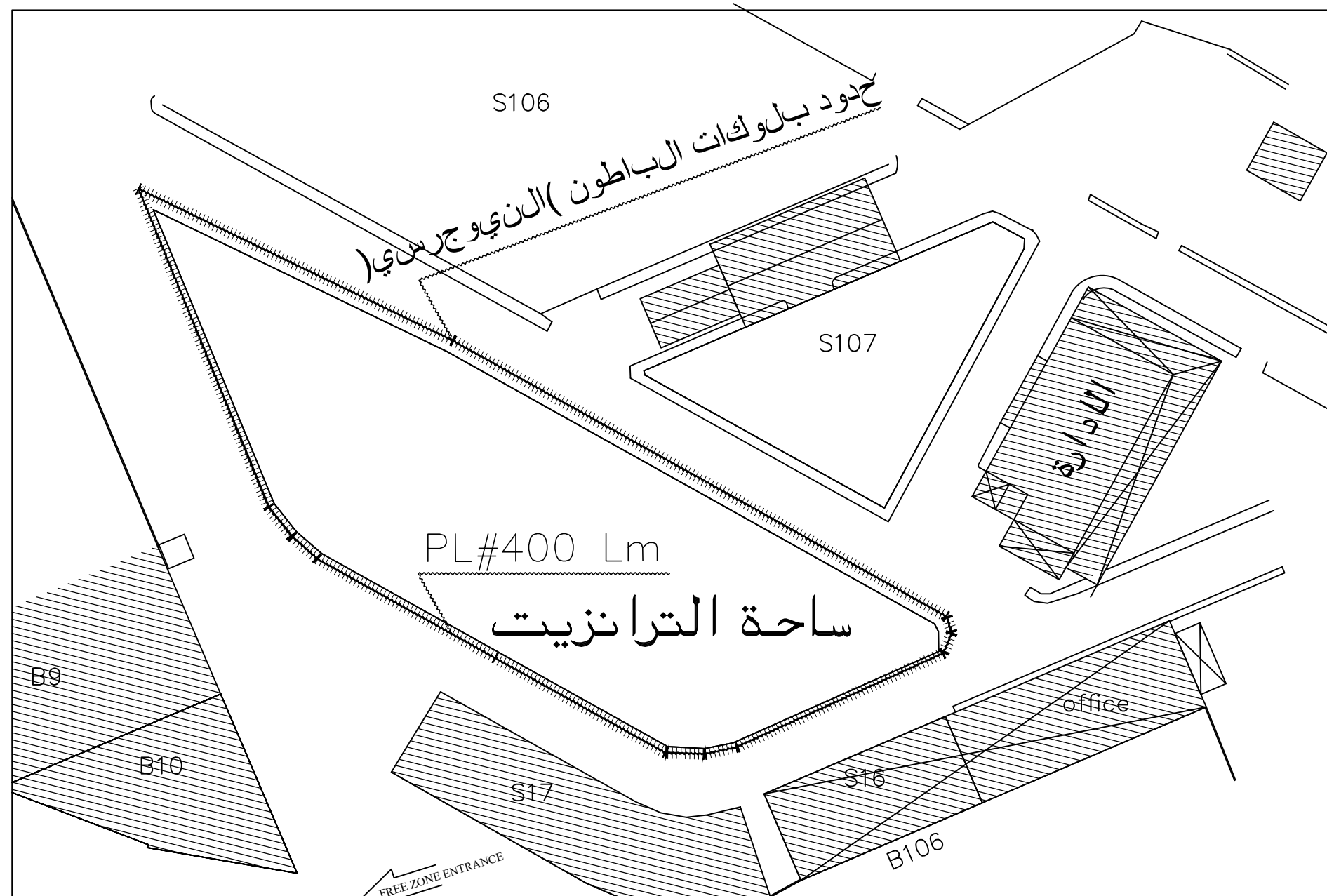
مصلحة استثمار مرفأ طرابلس

مشروع إنشاء تصويبتين  
في باحتي الترانزيت  
والأتراك في  
مرفأ طرابلس

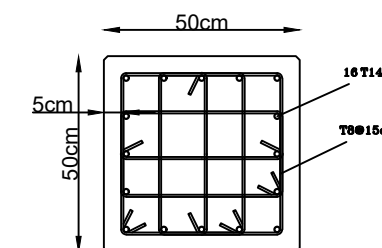
ملاحظات

لوحة رقم 3  
الحواجز الإسمنتية في  
باحة الترانزيت  
مع بوابات الحديدي  
مقياس 1/20

إعداد: الدائرة الفنية في  
مرفأ طرابلس



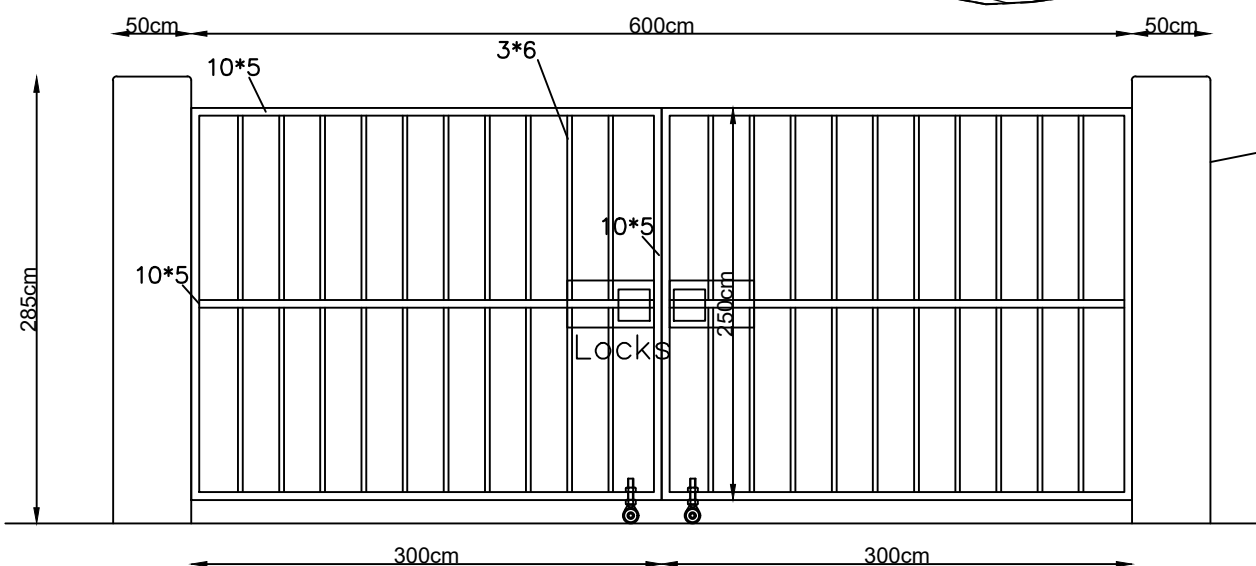
Foundation Reinforcement Scale 1 / 20



Column Reinforcement Scale 1 / 20

NOTES FOR CONCRETE NEWJERSY BARRIER

- 1-ALL DIMENSIONS ARE IN CENTIMETERS UNLESS OTHERWISE STATED
- 2-ALL EXPOSED CONCRETE EDGES SHALL PROVIDE 30 mm CHAMFER
- 3-CONCRETE SHALL BE  $F_c=320\text{kg/cm}^2$
- 4-REINFORCING BARS SHALL BE GRADE 60  $F_y=4200\text{Kg/Cm}^2$
- 5-CONCRETE COVER SHALL BE 50 mm UNLESS OTHERWISE SHOWN.
- 6-10 mm EXPANSION JOINT WITH PREMOLDED FILLED SHALL BE MADE EVERY 15M.FOR CAST-IN-SITU BARRIER.
- 7-PROVIDE 70x200 mm OPENINGS AS NEEDED BY DRAINAGE REQUIREMENTS WITH SUITABLE DRAIN CHUTES LOCATED AT EACH OPENING.
- 8-PROVIDE A TONGUE & GROOVE FROM TOP TO BOTTOM AT TWO ENDS OF EACH UNIT PRECAST CONCRETE BARRIER.
- 9-ALL EXPOSED SURFACES SHALL HAVE FAIR FACED FINSH



Steel Gate Scale 1 / 50

ملاحظة: مكان البوابات يحدد على الموقيع + كذلك مواقع الحراسة  
يشمل البوابة كامل المفصلات والدوابب والقفولة بأسفل وبنصف البوابة